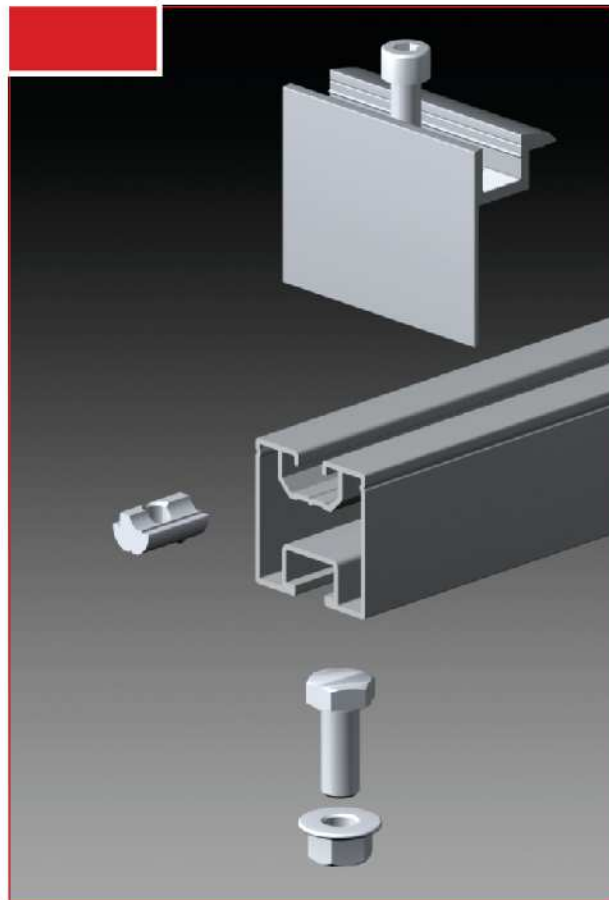


MONTAGEANLEITUNG SCHRÄGDACH

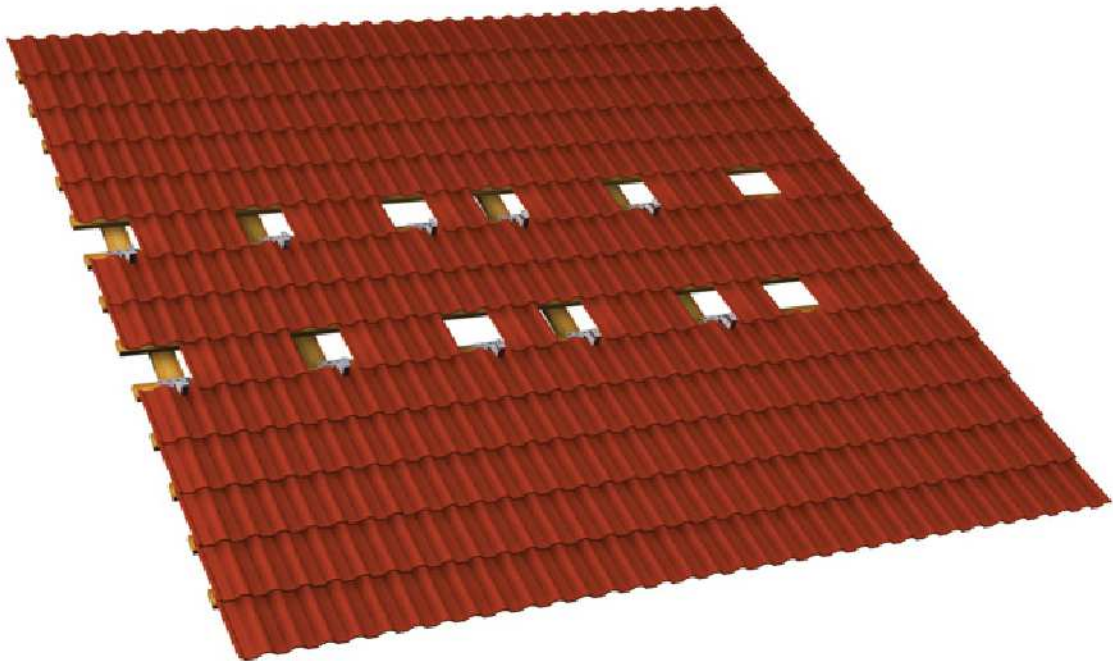
SYSTEMÜBERSICHT



MONTAGEANLEITUNG SCHRÄGDACH

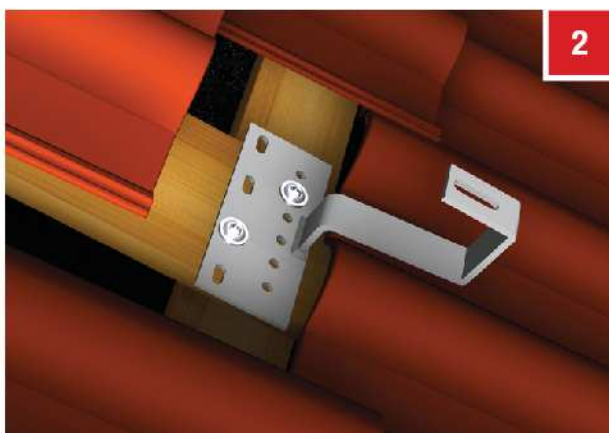
MONTAGEFOLGE DES SCHRÄGDACHGESTELLES

Die Position der Dachhaken laut Planung festlegen. Diese entnehmen Sie bitte den projektbezogenen Montagezeichnungen.



An den jeweiligen Positionen die Dachsteine entfernen oder ggf. auch nur hochschieben. Den jeweiligen Dachhaken positionieren, er darf dabei nicht gegen den Dachstein gedrückt werden.

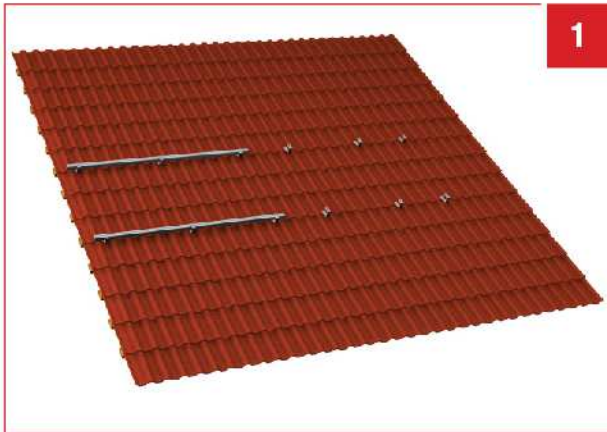
Je nach Dachhakenmodell können Sie den Dachhaken in der Höhe und in den Seiten verstellen, sodass er in dem Wellental der Dachziegel liegt. Den Dachhaken mit je zwei Holzschrauben (zum Beispiel Holzschrauben DIN 571 bzw. Tellerkopfschrauben Norm 9810*80mm oder M8*100mm) am Sparren montieren.



Falls notwendig, den Dachstein über dem Dachhaken an der Stelle der Durchführung des Dachhakens mit Hilfe eines Trennschleifers aussparen. Der Dachhaken soll den darüber liegenden Dachstein nicht aufrichten. Bei Falzziegeln empfiehlt es sich den unteren Ziegel ebenfalls auszusparen.

MONTAGEANLEITUNG SCHRÄGDACH

MONTAGEFOLGE DES SCHRÄGDACHGESTELLES



Montieren Sie die Montageschienen für jede Modulreihe mit Hilfe von verschiedenen Schrauben und Muttern: (Bei **BILD 2** und **BILD 3** können natürlich auch selbstsichernde Muttern DIN 985 mit Unterlegscheiben verwendet werden; Anzugsmoment max. 18 Nm.)
Bitte im Vorfeld nötige Schienenverbinder prüfen (siehe Seite 10.)

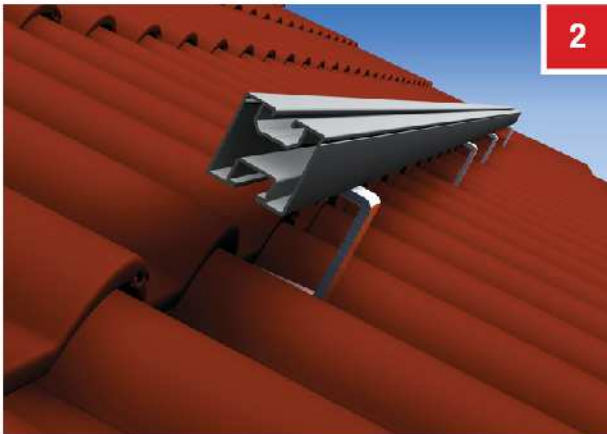


BILD 2:
DIN 933 A2 M10*25 (6-Kant-Schraube) plus 9345 A2 M10 (Sperrzahnmutter)
oder
M10*25 (Hammerkopfschraube) plus 9345 A2 M10 (Sperrzahnmutter)



BILD 3:
Nutenstein 9431-120901 plus DIN 912 A2 M8*16 (Zylinderschraube)
oder
DIN 603 A2 M8*25 (Flachrundschaube) plus 9345 A2 M8 (Sperrzahnmutter)

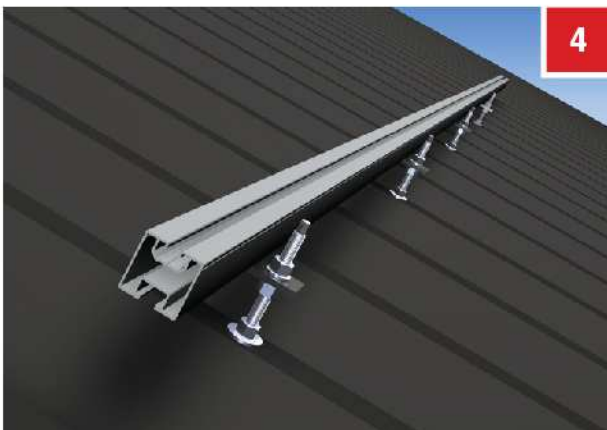
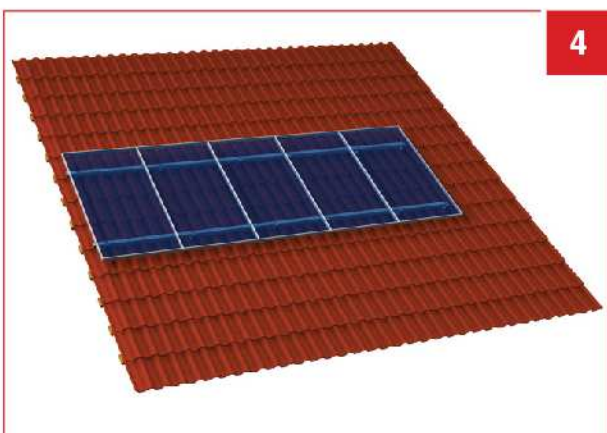
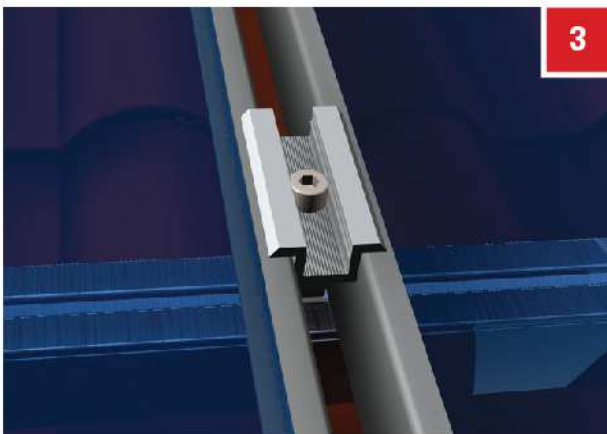
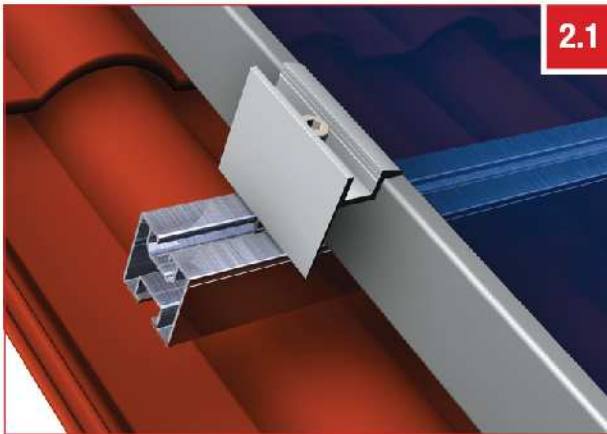
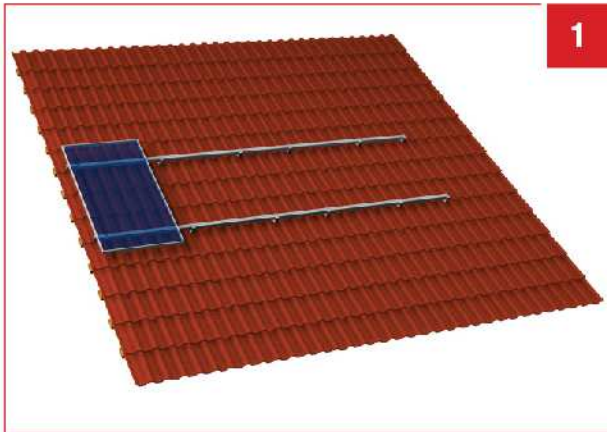


BILD 4:
DIN 933 A2 M10*25 (6-Kant-Schraube) plus 9345 A2 M10 (Sperrzahnmutter)
oder
M10*25 (Hammerkopfschraube) plus 9345 A2 M10 (Sperrzahnmutter)

MONTAGEANLEITUNG SCHRÄGDACH

MONTAGEFOLGE DES SCHRÄGDACHGESTELLES MIT GERAHMTEN PV-MODULEN



Befestigungsbeispiele für Mittel- und Endklemmen:

BILD 2.1 : Den Nutenstein in die obere Schiene schwenken und einklicken. Die Endklemme mit dazugehöriger Schraube (je nach Modulhöhe) in den Nutenstein drehen. Alternativ Klickbausatz in den oberen Kanal der Schiene einklicken und festziehen (Anzugsmoment bis max. 18 Nm je nach Modulhersteller.)

BILD 3: Den Nutenstein in die obere Schiene schwenken und einklicken. Die Mittelklemme mit dazugehöriger Schraube (je nach Modulhöhe) in den Nutenstein drehen. Alternativ Klickbausatz in den oberen Kanal der Schiene einklicken und festziehen (Anzugsmoment bis max. 18 Nm je nach Modulhersteller.)